



株式会社 環境保全研究所

〒407-0301 山梨県北杜市高根町清里3545-5896 TEL.0551-48-5300(代)

監修：全国BSC理美容協同組合

●本書の内容は2020年2月のものです。●本書の内容は製品または技術の改良に伴い予告なく変更する場合があります。予めご了承ください。●本書に掲載されている全ての商品情報・写真などの無断転載・複写・複製を禁じます。

BEONE SYSTEM

S T A N D A R D T E X T

ビーワンシステム スタンダード テキスト

< CONTENTS >

01ー08 Home Care ホームケア

11ー26 Salon Care サロンケア

V O L
10
≡≡≡

美しい地球を子どもたちの未来へ

・・・

環境汚染による自然破壊が世界的な規模で深刻化している今日、
私たちを取り巻く自然の形態はかつてない勢いで
崩れ去ろうとしています。

今や環境問題は自治体・企業・地域社会の
対応に委ねるだけでなく
私たち一人ひとりの認識と実践が不可欠であると考えます。

ビーワンプロジェクト

目的 地球環境浄化
意義 心身の浄化と成長

・・・

ビーワントリニティーには高次元のエネルギーが働いています。
ビーワントリニティーに働くエネルギーは、
すべての生命を最大限に輝かせ、本来あるべき姿に戻します。
また、その排水は、地球環境を浄化し、
地球は本来あるべき姿に戻ります。

ビーワンプロジェクトは、
地球環境浄化、心身の浄化と成長のために、
日本の人口の5%、約600万人の人達に
ビーワントリニティー製品が普及し、
環境意識が向上することを目的としています。

美と健康から環境浄化へ
私たちにできることは4つあります

1 飲んで出す

身体に蓄積した化学物質を出します



2 水を入れる

頭皮や髪、お肌に潤いを与え水分バランスを整えます



3 混ぜる

生活に欠かせない化学物質に混ぜて使うことで、安心安全と環境浄化へ



4 振りまく

生活の場のバランスを整えます



POINT!

トリニティーゼット40倍希釈の作り方



トリニティーゼット(250mL)のキャップ2杯または
計量カップ50ccをペットボトル(2L)に入れ、あとは
水道水で満タンにするだけでOK

※トリニティーゼット(40倍希釈)は環境改善水トリニティーと同じです。

頭皮と髪のホームケア

100ccの頭皮ケア



ビーワンオールインローション

ビーワンオールインローションはシャンプー前の頭皮ケアに最適！毛穴までスッキリ洗い上げます。

5：5のシャンプーケア



ビーワンバランス

ビーワンバランスを使用したエコシャンプーはヘアケアの基本！健やかな頭皮と髪に導きます。

毎日の保水ケア



ビーワングレース

ビーワングレースは髪質を選ばずに思い通りのスタイリングに！しなやかな髪に導きます。

毎日100cc!! ビーワンオールインローションの使い方

Step 1

シャンプー前の乾いたままの髪と頭皮にビーワンオールインローションを100ccつけます。



5～10分ほどおきます。

Step 2

時間をおいたらそのままビーワンバランスを混ぜたシャンプーをします。



Step 3

シャワーで優しく丁寧にすすぎます。

POINT!



頭皮全体に行き渡るようにスプレーします。

Step 4

タオルで髪の水分を取り除いたらビーワングレースを頭皮にスプレーします。



スキンケア&ボディケアにもおすすめ!



お風呂上りの首・肩・腰・膝などのボディケアに！乾燥による肌かゆみの保湿ケアや汗の臭いが気になる時のフットケアなど多様にご使用いただけます。



POINT!

こんな使い方!

気になる箇所にはたっぷり塗りこんで!

肩 関節 腰



頭皮・髪質改善 育毛・発毛ホームケア

育毛・発毛ケア

育毛ローション

女性のための



メディーエーラ

男性のための



プラスペース

清潔な頭皮にメディーエーラまたはプラスペースを塗布します。

POINT!

こんな使い方!

ビーワンバランスやビーワングレースに10～20%混合して頭皮にスプレーします。



プラス「SGエッセンス」で効果UP!

育毛専用シャンプー



Step 1

ビーワンバランス入りシャンプー(①)とSGエッセンス(②)を混ぜたものでシャンプーします。

Step 2

タオルで髪の水分を取り除いたら育毛ローションを10～20ccを目安に頭皮に全体にスプレーします。

POINT!

「飲んで出す!」も一緒に行うとさらに効果的!



ホームカラー

例

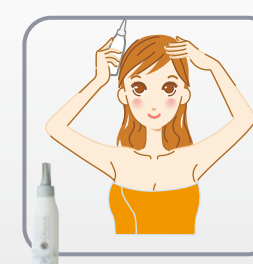
Step 1

頭皮全体にビーワンオールインローションを100ccつけます。



Step 2

ふき取った後ハイタッチを生え際や頭頂部など肌の弱いところに塗ります。



Step 3

カラー剤にハイタッチ10～20%混ぜて使用します。



Step 4

放置後そのままビーワンバランスで混ぜたものでシャンプーします。



Step 5

タオルで髪の水分を取り除いたらビーワングレースを頭皮にスプレーして乾かします



※カラー剤の種類によって仕上がりが変わりますので、自己責任においてご使用ください。

※カラー剤の使用方法是メーカーの使用説明書に従ってください。

スキンケア プロセス ホームケア

オーガニックかぼくシリーズ

オーガニックツルグミエキス(保湿成分)・トリニティーアクアZ(整肌成分)・水溶性ケイ素(整肌成分)
3つの美肌成分が天然水の浸透を促し、お肌にうるおいを与えるスキンケアシリーズ

Step 1 クレンジング or 洗顔

①かぼくモイストジェル クレンジング&マッサージ2〜3プッシュを清潔な乾いた手にとり、顔全体をマッサージしながら汚れを落としていきます。

②滑りが少なくなったら、水またはぬるま湯少量を手に足しながら、さらに汚れを落とします。

水やぬるま湯のかわりにビーワンオールインローションまたはアクアーリオでマッサージをするとより効果的です。

③最後はじゅうぶんに洗い流します。

洗い流した後の洗顔は不要です。



Step 2 お肌の水分補給

アクアーリオを手のひら、またはコットンにたっぷり含ませて、3〜5分間、お顔、首筋、耳のうしろに浸透させます。

アクアーリオを度々、手のひらまたはコットンに取り、繰り返し付けます。



※アクアーリオは別の容器に移し替えて使いましょう。



Step 3 クリームを塗布

かぼくミルクローション、またはかぼくモイश्チャークリームを手に取り、お顔と首筋から肩にかけて塗布します。



※ビーワンオールインローションまたはビーワンオールを同量ずつ手に取り、混ぜ合わせて使用するとより良いです。

※各Stepで使用するアイテムは7ページの「スキンケアアイテム」をご参考にしてください。

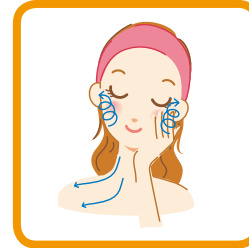
※お肌のコンディションに合わせて好きなアイテムを選んでお使いください。

※Step3、4を繰り返すとより良いです。

Step 4 アクアーリオを浸透させる

クリームをお顔全体に伸ばしたら、手のひらにアクアーリオを取り、お顔から首、肩のラインまでのぼします。

手のひらが乾かないようにアクアーリオを何度も手のひらに補給します。



Step 5 美容液を塗布

オードゥリーベ2〜3プッシュをお顔全体にやさしく塗布します。



Step 6 クリームで仕上げ

かぼくモイストジェル クリームEX、またはかぼくミルクローション、またはかぼくモイश्チャークリームを手に取り、お顔と首筋から肩にかけて塗布します。



お顔全体を手のひらでやさしく包み込み、クリームがお肌になじんだら手のひらで軽く引き上げ、リフトアップを行います。

スキンケア プロセス ホームケア

ナチュラリーズシリーズ

ピュアな天然水をベースに【低刺激】【高保湿】【高機能】成分にこだわった健やかな“キレイ”を実感できるスキンケアシリーズ

Step 1 クレンジングケア

ナチュラリーズ モイストクレンジングを2〜3プッシュ手のひらに取り、顔全体にゆっくりとなじませ指の腹でくると汚れを浮かした後、ぬるま湯で優しく丁寧にすすぎます。

清潔なタオルに水分を吸わせるように優しくふき取ります。



Step 2 パッティング&保湿パック

アクアーリオをコットンに含ませ3分間を目安に、お顔全体とフェイスライン、首筋を優しくパッティングします。

コットンが乾かないように十分保湿しながら行います。

次に、コットン2〜3枚を均等な厚さに裂いて、おでこ、頬、鼻、あごにコットンを両手で引っ張りながらお肌に密着させるよう貼り付け、約5分間パックします。



Step 3 エッセンスケア

ナチュラリーズ スキンコンディショニングエッセンス3〜5プッシュを目安に塗布します。

年齢サインが気になる目元や口元、シミが出来やすい頬など、気になる所はさらに1プッシュ重ね付けします。



Step 4 モイश्チャーケア

ナチュラリーズ モイश्チャーアクアゲル2g(さくらんぼ大)を目安に塗布します。

乾燥やハリ不足が気になる時は、モイश्チャーアクアゲルを少し多めに使用した“フェイシャルマッサージ”とアクアーリオで湿らせた“コットンパック”をおすすめします。



Step 5 トリートメントケア

ナチュラリーズ スキントリートメント1g(パール大)を目安に塗布します。

頬とおでこを手のひらでやさしく包み込み、左右10秒間ずつ軽く引き上げます。



Step 6 メイク下地&紫外線対策ケア

ナチュラリーズ デイリースキンプロテクター0.6g(小豆粒大)を目安に塗布します。こめかみから頬の高い部分など日焼けしやすい部分に重ね付けします。

紫外線を浴びやすい場所では、首筋や手の甲などにも使用します。



— Facial Massage Care —

年齢肌の悩み、「目の下のクマ」「頬のたるみ」「肌のくすみ」などは、血行不良が要因のひとつとされています。お顔全体にモイश्チャーアクアゲルを塗布しアクアーリオを保湿しながら優しくマッサージケアを行います。スキンケアの最後に、モイスト ケア アイ クリームで目元を保湿します。



◆マッサージケア

モイश्チャーアクアゲルをたっぷりと肌に馴染ませながら、内から外に円を描くようにお顔全体をやさしく上向きにマッサージした後、呼吸を整えお顔全体を包み込むように、両手のひらでソフトプレスしマッサージを終了します。



◆スペシャルケア

モイスト ケア アイ クリーム小豆大を手の甲に取り、目の周り数箇所に点置きます。上まぶたは目頭から目尻に指を滑らせるように、下まぶたは目尻から目頭に軽く叩き込むようにしっかり保湿します。

ほうれい線や乾燥しやすい口元にもご使用いただけます。

スキンケア アイテム

基本 アイテム

アクアーリオ

ビーワン製品のベースとなるピュアな天然水。みずみずしい使用感でお肌を潤し、素肌美を引き出すファーストステップアイテムです。



疲れが溜っていると
感じたときにはコットン
パックをおすすめします！



ビーワンオールインローション
ビーワンオール

ビーワンの原水をベースに、光触媒トリニティーを配合した全身化粧水。クレンジング、洗顔フォームやスキンケアアイテムに添加すると、使用感がさらに良くなります。

ビーワンオールインローションまたはビーワンオールを適量添加してお試しください。

オーガニックかぼくシリーズ		ナチュラルリーズシリーズ	
メイク 落とし ・ 洗顔	かぼくモイストジェル クレンジング&マッサージ 保湿力抜群の海藻由来の潤い成分から作り上げた優しい処方。クレンジングだけでなく、洗顔・マッサージこれ1本で3役。くすみや毛穴の目立たないクリアな素肌へ導きます。	クレンジング	ナチュラルリーズ モイスト クレンジング 植物系由来の洗浄剤で肌あたりの優しいW洗顔不要のクレンジングリキッド。うるおいを保ちながらみずみずしい素肌に洗い上げます。
美容液	オードゥリーベ ブライトニング保湿成分と浸透滞在型WビタミンC誘導体を配合。メラニンの生成を抑え、しみ、そばかすを防ぎ、明るく透明感のあるお肌へ導きます。		ナチュラルリーズ スキン コンディショニング エッセンス うるおいを与えみずみずしい健やかな肌に導く美容液。とろみのあるテクスチャーで角層のすみずみまで浸透し肌コンディションを整えます。
乳液	かぼくミルキーローション 伸びが良く、しっとりとしたテクスチャーの保湿乳液。お肌を乾燥から防ぎ、モチモチした潤いのあるお肌に導きます。スキンケアの保湿アイテムとして、リーズナブルなオールインワンのローションです。	保湿 ジェル	ナチュラルリーズ モイスタチャーアクアゲル お肌にハリと弾力を与える濃密な保湿ジェル。肌の弾力低下の根源となる乾燥を防ぎうるおいを保ちます。
保湿 クリーム	かぼくモイスタチャークリーム 水の浸透を助けるツルグミエキス配合の保湿クリーム。保湿力が高く、お肌を柔軟にし外的刺激からお肌を優しく守ります。	保湿 クリーム	ナチュラルリーズ スキントリートメント 長時間うるおい持続でしっとり明るい印象の素肌へ導く高保湿クリーム。エモリエント成分を補うことで乾燥から肌を守ります。
パック	珊瑚美肌 与那国島産の化石サンゴを主成分にケイ素、国産オーガニックエキスを配合。ミネラルを吸収して、お肌の血行促進、毛穴の汚れを取り除きます。お肌がワントーン明るくなるのを実感できる美肌パックです。	目元用 美容 クリーム	ナチュラルリーズ モイスト ケア アイクリーム ピンとしたハリ感をもたらし明るい印象の目元に導く目元用美容クリーム。デリケートな目元にコクのあるテクスチャーでしっかり保湿します。
ボディケア シップ	サンゴシップシート（エルフィンサンゴ専用） 驚異の吸着力で有害物質を除去する化石サンゴの特性を活かしたエルフィンサンゴ専用のシップシート。付属のパックにエルフィンサンゴ(別売)を入れて、水または、環境改善水トリニティー(別売)を含ませ、防水仕様のシップシートの中に入れて、体の気になる部分に当てて使用します。海の恵みの化石サンゴが、お肌を優しく包みこみ、1日働いた肩・腰・足などをリフレッシュします。	日中 クリーム	ナチュラルリーズ デイリースキンプロテクター 毎日の紫外線から肌を守る日中クリーム(SPF27 PA++)。滑らかなタッチで肌にムラなくフィットし、化粧下地としても最適です。
		ボディ & ハンド ローション	ナチュラルリーズ ボディケア テテクリーム べっとり、のあとでさらさら、が続くハンド&ボディケアアイテム。植物由来のエモリエント成分が乾燥から肌を保護し肌荒れを防ぎます。

ボディケア ホームケア

かんたんケア

ビーワンオールインローション+アクアーリオを首や肩、腰やひざなどボディ全般に100ccを目安に塗布してください。



1 : 1
1 : 5

痛みがあるところには、よりたくさん塗布したりコットンやガーゼを使ったパックもおすすめです。

乳幼児から学童期の活発な
子供たちのケアにも“かんたんケア”

頭、首、背中、手などに手軽につけてください。

保湿ケア

ドライスキンのためのボディケア
べっとり、のあとでさらさら、がつづく

ナチュラルリーズ テテクリーム

さらに、テテクリームを厚い角質の
ひじ・ひざ・かかと等のポイントケアに使用します。



ベビーマッサージケア

はじめに、施術者の手のひらにビーワンオールインローションまたはビーワンオール+かぼくモイスタチャークリームとアクアーリオをなじませ、保湿し、お肌を柔らかく整えます。
手にアクアーリオをなじませ、『ほっぺ』『おでこ』『頭』の順に優しいタッチでお名前を呼びながら塗布します。

Step 1 脚 ▶ 足

脚の付け根から足の指先までしっかり撫でさする
足のマッサージは、足の裏→指→足の甲→足首（優しく回転）の順。脚全体を両手で挟んでプルプルします。
終わったら両足を持って屈伸やストレッチをすると良いでしょう。

Step 2 お腹

おへその周りを優しく円を描くように撫でさする。腰のくびれに両手をあて左右順に下腹部を撫でさする。

Step 3 胸

胸の中心からハートを描くように優しく撫でさする
肋骨の位置を意識しながら胸を開き深い呼吸を促しましょう

Step 4 腕 ▶ 手

腕の付け根と肩から手の指先まで撫でさする
手のマッサージは、手のひら→指→手の甲→手首の回転(要注意)の順

Step 5 頭 ▶ 顔

頭はアクアーリオかビーワンオールインローションまたは混ぜたものをつけて撫でさする
頭が暖かくなっている場合はたっぷり付けてあげましょう。
顔は中心から外側に向かって両親指でゆっくり優しくマッサージ。耳は左右一緒にくるくると円を描くように優しくマッサージ
顔や耳へのクリーム(ビーワンオールインローションまたはビーワンオール+かぼくモイスタチャークリーム)の塗布は少なめにします。

Step 6 背中

後頭部からお尻まで手のひら全体で上から下に向かってゆっくり撫で下ろす
背中全体を軽くリズムミカルにカッピング
カッピングとは手のひらを水をすくうような形にして優しく叩くこと。

Step 7 頭 ▶ 肩・手先・脇の下・背中・お尻 ▶ 足先

頭から背中を通して全体を流れるように手先・足先まで撫でさする

スペシャルケア

お肌に潤いを与えながらケアしたい方、冷えの強い方にはスペシャルケアをおすすめします。

ビーワンオール+かぼくモイスタチャークリーム
1回に対しアクアーリオを4〜5回補給しながら撫でるように塗布します。

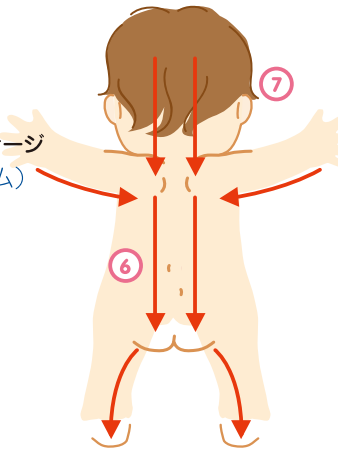
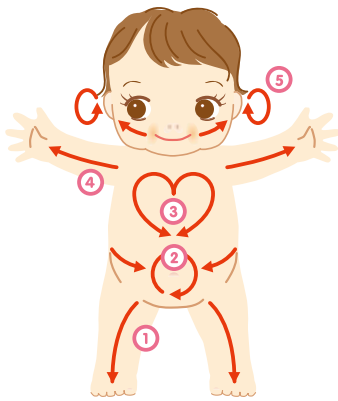
便秘、肌荒れが気になる方は、特に下腹部から胃の辺りまでたくさん塗布して、温くなるまで撫でます。

妊娠中や産後の方にも“スペシャルケア”

妊娠初期 : ♥ つわりや優れない体調に
中期 : ♥ 変化してきたお腹や腰に
後期 : ♥ 寝苦しい時に
出産前後 : ♥ お腹、腰、下腹部、大腿部、お産前後をスムーズにするために
♥ 妊娠中を通してリラクゼーションや癒しに
♥ 胎児との対話やスキンシップをかねて



1 : 1
7 : 3



結果写真

80代 女性



ペットのトラブルが改善



台風にも倒伏しない



根の張りが全然違う



トリニティーで収穫が倍増!



有精卵もLサイズに!



洗剤に混ぜるだけで
きれいになったグリストラップ



飲んで出すだけできれいな浄化槽



15年間水替えをしていない水槽



5%の方々が使うことで蘇生した久米島のサンゴ



時 流

常に、成長し続ける。

★地球は
競争のエネルギーから、
共生のエネルギーに
変わりました。

進化

「統合」すべて一つ

- ◆共存共生のエネルギー
- ◆他を活かすことで、栄える
- ◆心の時代(内から湧き出る)
- ◆与える・公開・利他的

成長

2020年頃

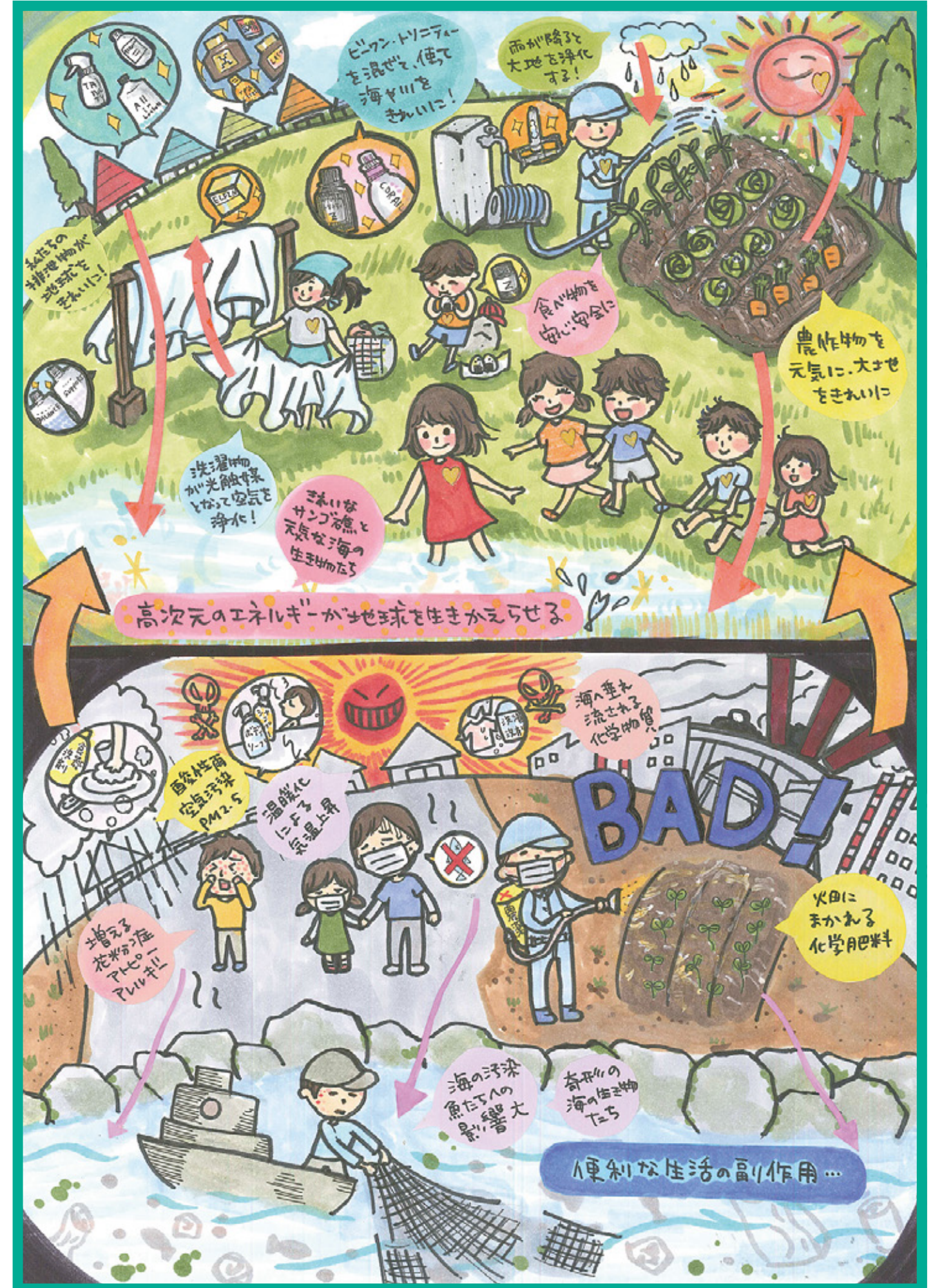
★私たちは
分離から統合へ、
競争から共生への
意識の拡大が必要です。

「分離」

- ◆対立・競争のエネルギー
- ◆勝った方が、栄える
- ◆力の時代(外に身に付ける)
- ◆奪う・秘密・利己的

1965年頃

地球が元気になるビーワン&トリニティー



安心・安全をテーマに掲げるビーワンシステム

① 環境にやさしいビーワンシステム



パーマ液をビーワンバランスで1/4に希釈して散布



散布して1週間後の結果



パーマ液(原液)をそのまま散布

② スキンケア



スキンケア体験前



スキンケア体験後

③ 育毛



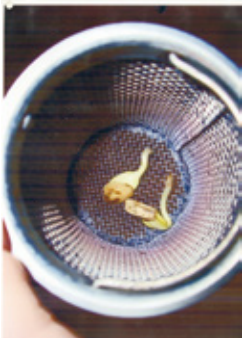
体験前



5か月後

ビーワンサロンで頭皮洗浄を週1回(1時間)施術

④ 環境浄化するビーワンシステム



ひまわりの種を美容室のシャンプー台の排水口の網かごに入れました。



シャンプー、カラー剤、パーマ液などが流れる悪条件下でもビーワンを使うことでひまわりの種は発芽した。その後、種を植えたらきれいに花まで咲きました。

⑥ その他

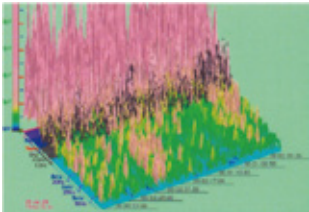
・サロン特有のニオイがしない

パーマ液や薬剤など、サロン特有の匂いがなく、水と空気の方で薬剤の無害化を追求したエコシステムです。

・白髪が減る!?

すべてとは言いませんが、白髪が目立っていた髪も家庭での日々のケアによって黒くなる人もいます。

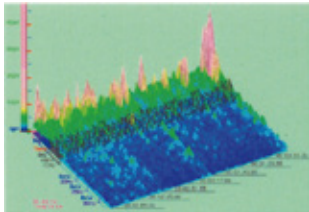
⑤ 脳波がα波へ。苦痛➡リラックスへ



■ 従来のパーマ ■

ベータ波が活発に出て、かなりの緊張感、ストレスを感じている状態。

※脳波の鎮静などが確認されています。



■ ビーワンパーマ ■

β波が完全に鎮静化しリラックスしている状態。髪だけでなく全身の癒しが行われています。

・頭皮がヒリヒリしない

水と空気の方によって、髪にも頭皮にも優しいパーマを実現しました。

・施術中は眠ってしまうほどリラックス

施術中は苦痛なパーマも体がポカポカしてきて、良い気持ちになって、ついうとうとと眠くなってくるのがビーワンシステムの特長です。

ビーワンシステムサロン テクニカルプロセス

はじめに

自然破壊はなぜ起きるのでしょうか。
それはエネルギーの誤った認識に原因があります。
どんな有害物質の中にも愛が宿っています。
ほんの少しバランス(調和)を取ってあげるだけでいいのです。
それを皆さんに知っていただくことが
ビーワン製品を開発した動機です。

●●●

ビーワンシステム

“ 美と健康と環境浄化 ”

ビーワントリニティーに働く高次元のエネルギーを
理美容・エステのプロセスに応用することで、
心身のバランスを整え、内側から輝く本来の美を実感できます。
また、薬剤を減らすことや、排水が地球環境の浄化を進めてくれます。

ビーワンシステム 3つの基本

ビーワンシステムはサロンワークに3つの基本をプラスするだけです。
今までの技術や薬剤を変える必要はありません。
あらゆる技術や薬剤を活かすこともビーワンシステムの特長です。

1 ビーワン(水)に薬液を加える

ビーワン(水)に薬剤を加えることで、薬剤の特長を活かしながらかいバランスを整え毒性を緩和します。髪や頭皮へのダメージを抑えるばかりでなく、心身のバランスを整え、排水により地球環境を浄化の方向へ進めてくれます。

2 水を入れる

浸透性に優れたビーワン(水)を頭皮から入れていきます。高次元のエネルギーにより心身のバランスを整え、薬剤によるダメージを抑えるだけでなく、少量の薬剤でも施術が可能になります。

3 ヘアーリフォーマーを使う

空気中の水分を基点に空気そのものを活性化します。髪や頭皮への水の浸透性を促し、水を入れる(頭皮エステ、プレ処理、頭皮洗浄)時をはじめ、パーマやカラーなどの放置時間に使用することで、癒しと安定した仕上がりを演出します。

蘇生力	ビーワン水	薬 剤
大 基準 小	9	1
	8	2
	7	3
	6	4
	5	5
	4	6
	3	7
	2	8
	1	9

※混ぜるのに不安がある方はビーワン水1：薬剤9から始めてください。

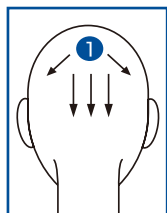
POINT! 2 水を入れる 方法は3種類あります。

①頭皮エステ ②プレ処理 ③頭皮洗浄
全てに働く高次元のエネルギーを取り込む大切な施術になり、より良い結果に導くために量と時間を大切に施術します。

頭皮エステ（ビーワンオールインローションでの水入れ）

アプリーケーターで
流し込む

①の頭皮に手のひらほどの量のビーワンオールインローション（100cc目安）をアプリーケーターで流し込みもう片方の手でなじませます

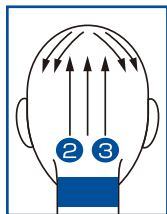


■ ビーワンオールインローション塗布

バック
（後ろ側）

②と③の部分のえりあしから頭の丸みに沿って手を置き、上から頭皮に沿ってビーワンオールインローションを流し込みなじませます

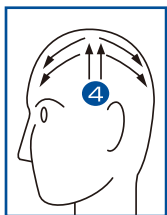
※首筋にもしっかりなじませましょう。



左サイド
（左側頭部）

④の顔周りの生え際から頭の丸みに沿って手を置き、上から頭皮に沿ってビーワンオールインローションを流し込みなじませます

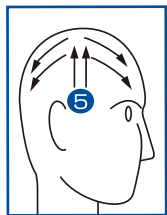
※顔周りに流れていかないように注意しながら進めます。



右サイド
（右側頭部）

⑤の顔周りの生え際から頭の丸みに沿って手を置き、上から頭皮に沿ってビーワンオールインローションを流し込みなじませます

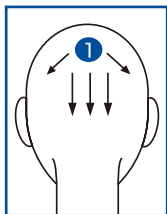
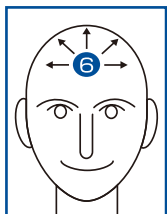
※顔周りに流れていかないように注意しながら進めます。



トップ～頭皮全体
（頭頂部）

⑥の顔周りの生え際に沿って手を置き、顔周りにビーワンオールインローションが流れてこないよう注意しながらたっぷり付けていきます

※頭皮全体に付け終わったら、髪の毛にも付けてしっかりと毛先までなじませます。
※髪の毛にも付け終わったら、もう一度①の部分にたっぷりとし込み頭皮全体をマッサージします。



コーミング

毛先までテンションをかけながらブロックごとに上下左右からコーミング

ヘアーリフォーマー

ヘアーリフォーマーとヘアーキャップにて8～15分を目安に常温で放置

タオルドライ
または
プレーンリンス

全体的に余分な水分を取り除いてから施術に入ります
※パーマやカラーリングをしっかりと行うためにはドライヤーで乾かして施術に入ることをおすすめします。
※頭皮エステメニューの場合は流す前にスタンディングシャンプー（アプリーケーターなどでシャンプー）をします。

POINT!

より心身のバランスを整えるには？

ビーワンオールインローションをふき取った後、プレ処理をおすすめします。
または、ビーワンバランスとビーワンサポートを5：5で混合したものを100ccを目安にアプリーケーターで頭皮に入れます。

ビーワン
バランス 50cc

ビーワン
サポート 50cc



+



プレ処理

ビーワンバランスとビーワンサポートを5:5（基準）で混合したものを1人あたり100ccを目安にスポンジで頭皮に万遍なくパッティング

ビーワン
バランス 50cc

ビーワン
サポート 50cc

ビーワン
オール 10%程



①後頭部下側 ➡ ②後頭部上側 ➡ ③側頭部 ➡ ④フェイスライン・ヘムラインの順に行う
※P15参照

Point 1 1回で100cc入らない場合はプレ処理を2回に分けて行って下さい。

プレ処理



コーミング

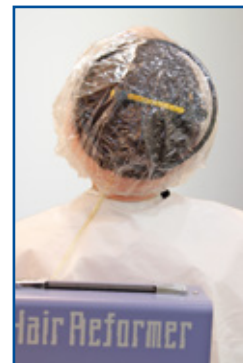
毛先までテンションをかけながらブロックごとに上下左右からコーミング



ヘアーリフォーマー

ヘアーリフォーマーとヘアーキャップにて8～15分を目安に常温で放置

Point 2 プレ処理を2回に分けて行う場合、ヘアーリフォーマーの放置時間は合計8分以上行って下さい。
※2回目のプレ処理でビーワン（水）の浸透が良くなります。



タオルドライ

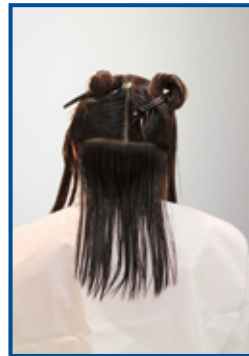
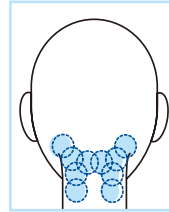
全体的に余分な水分を取り除く
※パーマやカラーリングをしっかりと行うためにドライヤーで乾かして施術に入ります。

プレ処理の手順



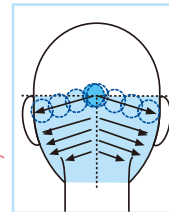
1 後頭部下側(ヘムライン・リンパ周辺)

後頭部のヘムラインからリンパの周辺を10～15回パッティングします
ここからプレ処理を始めることでピーワン(水)の浸透がよくなります。



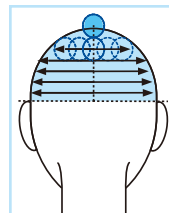
2 後頭部下側

後頭部を4ブロックに取り分け
下側のセンターから右または左側を上から順に頭皮にパッティングします
スライス線(頭皮)がしっかり見える状態にして
スライス線に沿って1～2往復パッティングします
スライス幅は1～1.5cmくらいの間隔です
後頭部中央を何度も往復することでピーワン(水)がよく浸透するポイント
“ぼんのくぼ”に確実に水分を供給することができます。



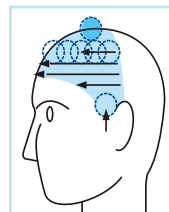
3 後頭部上側

頭頂部に10～15回パッティングします
次にセンターから右または左側を
後頭部下側と同様に上から順にパッティングします
頭頂部の“百会”はピーワン(水)が最もよく浸透するポイントです。



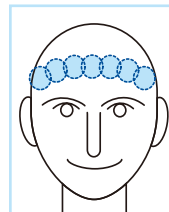
4 側頭部

側頭部も頭頂部から順に下へパッティングします
もみあげの周辺は斜めに下から上に向かってパッティングします



5 フェイスライン・ヘムライン

髪の毛の生え際から1～2cm外側(額)までパッティングします
ここは薬液が流れてきたりタオルに溜まったりして
かぶれを起こしやすいポイントなので十分にパッティングします。



頭皮洗浄

頭皮洗浄 準備

トリニティーなどで掃除した頭皮洗浄器に、ピーワンバランスを入れます(500cc以上)
温度を設定し、スイッチを入れます

高さ調節

クロスをつけてベッドに寝てもらい、首の位置を確認して高さを調節します
30分以上の施術となりますので楽な姿勢で行います

アイマスク

アイマスク(コットンにアクアーリオを浸したもの)をします
マスカラをつけている方には、直接つかないように注意します

頭皮洗浄 スタート センター (頭頂部)

ゆっくり左回りにまわしながら進めていきます。

①～③の順にシャワーを当て、髪を左手で分けて
頭皮に直接、当たるようにします

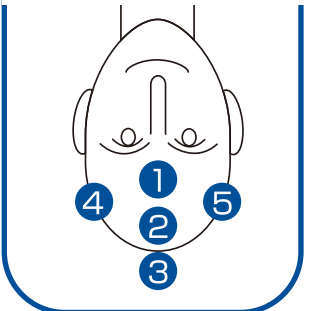
②→①を通過して④の部分にシャワーを当てます

左手を耳の上に添えて、ピーワンバランスを手中で溜めるようにします。

①を通過して⑤の部分にシャワーを当てます

シャワーを左手に持ち替えて、右手を耳の上に添えてピーワンバランスを
手中で溜めるようにします。

⑤→シャワーを右手に持ち替えます ①→②→③→④



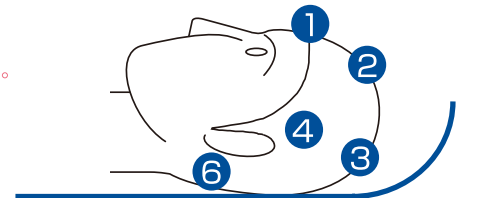
サイド (側頭部)

バック (後頭部)

⑥の部分にシャワーを当てます

このとき頭をゆっくり右へ動かし、耳後ろから首まで
シャワーを当て左手にピーワンバランスを手中で溜めます。
頭をまっすぐにして、

④→① シャワーを左手に持ち替えます→⑤



バック (後頭部) ～ センター (頭頂部)

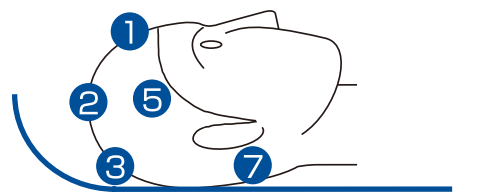
⑦の部分にシャワーを当てます

このとき頭をゆっくり左へ動かし、耳後ろから首までシャワーを
当て左手にピーワンバランスを手中で溜めます。

⑦→⑤ シャワーを右手に持ち替えます

①→②→③→③→②→① 終了

この工程を2回ほど繰り返します。



終了後

タオルで髪の毛の水分をふき取りアイマスクをはずします
起こすとき首に負担をかけないように背中に手を添えて上体を起こしましょう

頭皮洗浄器 掃除

使ったピーワンバランスを排出します
減った量や色の変化も見てみましょう

トリニティーを少量入れた水(300cc位)を循環して中を掃除します。
排出した後、もう一度同じように循環して掃除します。網やスポンジ
などを洗って乾かしておきます。

※ホースの中に水が残しやすいので注意しましょう。
※シャワーの中に髪の毛や汚れが溜まりやすいので取り除きます。



■ 頭皮洗浄 ■

カラーリング

水を入れる

薬剤塗布

ヘアーリフォーマー

カラーチェック

乳 化

ヘアーリフォーマー

シャンプー

セットアップ

P13～16を参照

ビーワンバランスと1剤と2剤を1：1：1（基準）で混合したものを塗布してコーミング

例

ビーワンバランス
30cc

+

1剤
30g

+

2剤
30g

+

※より結果を求められる方には

ビーワンオール
+10%程

+10%

Point
1

カラー剤の1剤と2剤の比率は薬剤の使用法に準じてください。

■カラー 施術例■

タオルまたはラップなどで頭部を包みヘアーリフォーマーとヘアーキャップにて10～15分ほど常温で放置

薬剤または放置時間の追加はテストの状態でご判断してください。

ビーワン水にハイタッチを混合したものを塗布しながら髪に揉み込むように乳化

例

ビーワン水
60cc目安に

※より結果を求められる方には

ハイタッチ
+5%程

+5%

Point
2

ビーワン水……ビーワンバランス、ビーワンサポート、ビーワンユニティー
ビーワンオールインローション

薬剤が白濁するまで丁寧に揉み込んでください。

ヘアーリフォーマーとヘアーキャップにて5分を目安に放置

ビーワンバランスまたはビーワンサポートとシャンプーを5：5（基準）で混合したものでシャンプー

リンスやトリートメントを使用する場合はビーワンバランスまたはビーワンサポートに混ぜて使用。

ビーワングレースを頭皮全体にスプレーしてブロー

注意！ カラー剤の使用法はメーカーの使用説明書に従ってください。

POINT1 … 薬剤の調合はカップにビーワンバランスと1剤を入れ、よく混ぜ合わせてから2剤を加えてください。

POINT2 … お客様の毛髪状態に合わせてセレクトしてください。
※薬剤の調合時にもハイタッチを3～5%ほど混合すると、仕上がりがさらに良くなります。

パーマ

水を入れる

1 液 塗 布

ワインディング

ヘアーリフォーマー

テストカール

2 液 塗 布

ヘアーリフォーマー

ロッドアウト

プレーンリンス

セットアップ

P13～P16を参照

ビーワンバランスと1液を5：5（基準）で混合したものを塗布してコーミング

例

ビーワンバランス
50cc

+

1液
50cc

+

※より結果を求められる方には
ビーワンオール
+10%程

+10%

or
ハイタッチ
+1～3%程

+5%

■パーマ 施術例■

ロッドの選択はヘアスタイルに応じて通常どおり

※ダメージ部分にはハイタッチを塗布するとより仕上がりが良くなります。

ヘアーリフォーマーとヘアーキャップにて放置

放置時間などについては薬液の使用法に準じてください。

ウェーブチェック

1液の追加はテストの状態でご判断してください。

ビーワンユニティーと2液を7：3（基準）で混合したもの、またはビーワンバランスと2液を5：5（基準）で混合したものをアブリケーターでロッド1本ずつ確実に塗布

例

ビーワンユニティー
70cc

+

2液
30cc

or

ビーワンバランス
50cc

+

2液
50cc

2回塗布することをおすすめします。

ヘアーリフォーマーとヘアーキャップにて放置

放置時間などについては薬液の使用法に準じてください。

ビーワンバランスをスプレーで塗布してマッサージ

リンスやトリートメントを使用する場合はビーワンバランスまたはビーワンサポートを混ぜて使用。

ビーワングレースを頭皮全体にスプレーしてブロー

空気をつかう

ヘアーリフォーマー



空気中の水分を基に空気そのものを活性化。カラーやパーマなどの中間処理に使用することで、薬液の効率的な浸透と安定した仕上がりを演出します。また、頭皮や髪への水の浸透を促し、ダメージヘアのケアには優れた効果を発揮するので、ヘアトリートメントにも最適です。

ヘアーリフォーマー スフィード



ヘアーリフォーマーの数倍のエアを供給するスフィードはアイロンの熱を急冷するエアアイロン必須のアイテムです。エアトリートメントの効果にも優れ、傷んだ髪もうるおいとツヤのある自然な状態に戻すことができます。

ヘアーリフォーマー ハイブリッドスフィード



カラーやパーマなどの施術において、頭皮や髪への水分補給を図り、薬液の効率的な浸透と定着を促すビーワンサロン必須アイテム。1台でリフォーマーとスフィードが使用でき、本体とエアホースを脱着せずに、エアスイッチとチェンジバルブの操作だけでリフォーマー（カラー／パーマ）とスフィード（アイロン／コム／ブラシ）をスムーズに切り替えて使用できます。



エアアイロン ストレート



P13～P16を参照

ビーワンバランスと1液5：5（基準）で混合したものを塗布してコーミング

例 **ビーワンバランス 50cc** + **1液 50cc** ※より結果を求められる方には **ビーワンオール +10%程**



■縮毛矯正 施術例■

ヘアーリフォーマーとラップまたはヘアーキャップにて放置
放置時間などについては薬液の使用法に準じてください。

1回目のプロセスを繰り返す
ストレートパーマ剤や縮毛矯正剤を使用する場合、2回目は不要です。

ビーワンアトモスパー
BSC独自のメニューで、
ウェーブ用パーマ液を
使用したストレート技術です。

ビーワンバランスをスプレーで塗布

乾燥状態が悪いと髪が伸びにくく、頭皮に水蒸気があたりますので注意してください。
くせの強い方、しっかり伸ばしたい方はブラシでブローイングして施術に入ります。

エアアイロンを180℃に設定し、ワンプレス3秒でスライス幅を1～2cmに取る

ビーワンユニティーと2液を7：3（基準）で混合したもの、またはビーワンバランスと2液を5：5（基準）で混合したものをアプリケーターでロッド1本ずつ確実に塗布

例 **ビーワンユニティー 70cc** + **2液 30cc** or **ビーワンバランス 50cc** + **2液 50cc**

ヘアーリフォーマーとラップまたはヘアーキャップにて放置
放置時間などについては薬液の使用法に準じてください。

リンスやトリートメントを使用する場合はビーワンバランスまたはビーワンサポートに
混ぜて使用。

ビーワングレースを頭皮全体にスプレーしてブロー

エアアイロンP-FIXストレート



ヘアーリフォーマーから供給される活性化した空気がアイロン側面より髪を急冷。アイロンの熱から髪を守りますので、髪を傷めることなくヘアースタイルをしっかり確実に定着できます。軽やかでサラサラの手触りと、違和感のないナチュラルなストレートをコーディネートすることができます。

エアコムと
今お持ちのアイロンで施術するやり方もあります。

POINT!

「空気をつかう」とは？

ビーワンシステムにおいて空気は見えない水ととらえます。
ヘアーリフォーマーは空気中にある微細な水を生きている水に変化させ、
ビーワン水との融合において相乗効果が最大限発揮され、毛髪や皮膚を
自然な状態に戻します。
サロンなどで使用する薬剤の空気と水のバランスを整え、刺激の少ない
優しい状態へ導きます。
また室内の空気バランスも整え快適な生活環境へと導きます。
未知なる可能性のある空気エネルギーは皆様の意識向上と共に更に進化
していきます。

ビーワンアリアカール®

P13～P16を参照

ビーワンバランスと1液5：5（基準）で混合したものを塗布してコーミング

例 **ビーワンバランス 50cc** + **1液 50cc** ※より結果を求められる方には **ビーワンオール +10%程**

Point 1 薬液によって髪がほとんど軟化しない場合があるのでロッドを1本巻く
毛先のダメージ部分にはビーワンサポートや
ビーワンバランスと混合したPPTなどを塗布。



■ビーワンアリアカール® 施術例■

ヘアーリフォーマーとラップまたはヘアーキャップにて放置
放置時間などについては薬液の使用法に準じてください。

カールを強く出す場合は軽くすぐこと。

ビーワンバランスをスプレーで塗布

乾燥状態が悪いと髪が伸びにくく、頭皮に水蒸気があたりますので注意してください。
くせの強い方、しっかり伸ばしたい方はブラシでブローイングして施術に入ります。

エアアイロンを180℃に設定し、スライス幅を1～2cm取りながらスルーし、
毛先はしっかりカールを出します

ビーワンユニティーと2液を7：3（基準）で混合したもの、またはビーワンバランスと2液を5：5（基準）で混合したものをアプリケーターでロッド1本ずつ確実に塗布

例 **ビーワンユニティー 70cc** + **2液 30cc** or **ビーワンバランス 50cc** + **2液 50cc**

ヘアーリフォーマーとラップまたはヘアーキャップにて放置
放置時間などについては薬液の使用法に準じてください。

リンスやトリートメントを使用する場合はビーワンバランスまたはビーワンサポートに
混ぜて使用。

ビーワングレースを頭皮全体にスプレーしてブロー

※「ビーワンアリアカール®」は全国BSC理美容協同組合の登録商標です。

エアアイロンP-FIXストカール



従来の常識を覆すストレートパーマ+カールを実現した「ストカール」には欠かせないアイテム。今までにないみずみずしい自然なカールを実現でき、より優しく繊細に髪にフィットします。軽く握ってゆっくりスルー、握りの角度を変えればカールの大きさも自由自在です。

アイロンパーマ

水を入れる

1液塗布

ヘアーリフォーマー

プレーンリンス

アイアニング

2液塗布

ヘアーリフォーマー

プレーンリンス

セットアップ

P13～P16を参照

ビーワンバランスと1液5：5（基準）で混合したものを塗布してコーミング

例 **ビーワンバランス 20cc** + **1液 20cc** ※より結果を求められる方には **ビーワンオール +10%程**



ヘアーリフォーマーとラップまたはヘアーキャップにて放置
放置時間などについては薬液の使用法に準じてください。

ビーワンバランスをスプレーで塗布

ビーワンユニティーと2液を7：3（基準）で混合したもの、またはビーワンバランスと2液を5：5（基準）で混合したものをアプリーケーターでロッド1本ずつ確実に塗布

例 **ビーワンユニティー 70cc** + **2液 30cc** or **ビーワンバランス 50cc** + **2液 50cc**



ヘアーリフォーマーとラップまたはヘアーキャップにて放置
放置時間などについては薬液の使用法に準じてください。

リンスやトリートメントを使用する場合はビーワンバランスまたはビーワンサポートに混ぜて使用。

ビーワングレースを頭皮全体にスプレーしてブロー

8mmエアアイロン



理容技術の伝統を取り入れ従来の発想を超越したまったく新しいNEWタイプの8ミリエアアイロン。弾力あるカールから柔らかなカールまで空気感あるショートヘアのスタイルを自由に表現でき再現性の高いパーマを実現できます。

エアコーム



どんなアイロンもエアアイロンにしてしまうという逆転の発想から生まれたエアコームは、エアアイロンの限らない可能性をまた一つ広げました。エアコームと今お持ちのアイロンで施術するやり方もあります。

発毛・育毛エステ サロンケア

カウンセリング

マイクロスコープで頭皮をチェックし、カウンセリングを行います
頭皮状態を確認します。（※診断はしないでください）

ビーワンオールイン
ローション
塗布

頭皮全体に100ccを目安に揉み込むように塗布し、軽くマッサージ
髪の長い方は毛先までしっかりコーミングしてから放置してください
※P15参照

ビーワンオールインローション
100cc



ヘアーリフォーマー

ヘアーリフォーマーとヘアーキャップにて5分以上放置

ビーワンオールインローションは流さず、そのまま育毛シャンプー
フォーマーなどで泡立ててから適量を塗布することをおすすめします

例 **ビーワンバランス 45cc** + **シャンプー 45cc** + **ビーワンオール 10%程** + **SGエッセンス 10%程**



SGエッセンス
一緒に使って浸透力アップ!

シャワー

ぬるま湯で優しく洗い流し、タオルで水分を拭き取る

SPローション塗布

頭皮全体に30cc以上を優しく揉み込むように塗布し、軽くマッサージ

例 **ビーワンバランス 10cc** + **プラスベース 10cc** or **メディエーラ 10cc** + **SGエッセンス 10cc**



or

ヘアーリフォーマー

ヘアーリフォーマーとヘアーキャップにて5分以上放置

流さずにビーワンバランス500cc以上で頭皮洗浄を行います ※P16参照

ビーワンバランス
500cc



ショート：500cc
ロング：700cc



頭皮洗浄

IMローション塗布

頭皮全体に20cc以上を優しく揉み込むように塗布し、軽くマッサージ

例 **ビーワンバランス 80cc** + **プラスベース 10cc** or **メディエーラ 10cc** + **SGエッセンス 10cc**



or

頭皮チェック

マイクロスコープで頭皮と毛根部分の状態をチェック

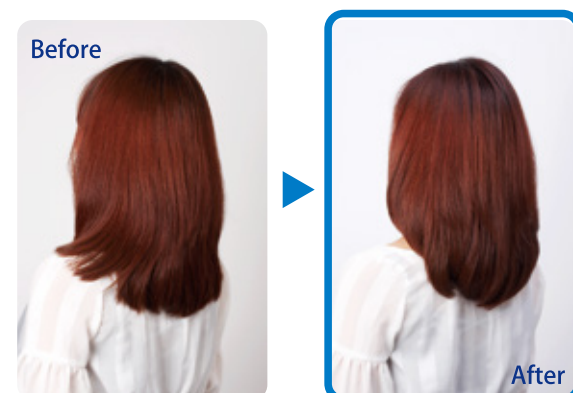
ビーワンシステム 施術例

薬剤を最大で75%削減したエコプロセスの施術例。リンスやトリートメントは一切使用しておりません。

エコプロセス パーマ



エコプロセス カラー



ビーワンアリアカール® (アイロンパーマ)



縮毛矯正 (ストレートパーマ)



スキンケア プロセス サロンケア

オーガニックかぼくシリーズ

オーガニックツルグミエキス(保湿成分)・トリニティーアクアZ(整肌成分)・水溶性ケイ素(整肌成分)
3つの美肌成分が天然水の浸透を促し、お肌にうるおいを与えるスキンケアシリーズ

Step 1 クレンジング or 洗顔

①かぼくモイストジェル クレンジング&マッサージ2〜3プッシュを清潔な乾いた手にとり、顔全体をマッサージしながら汚れを落としていきます。



②滑りが少なくなったら、水またはぬるま湯少量を手にし、顔をすすぎ、さらに汚れを落とします。



水やぬるま湯のかわりにビーワンオールインローションまたはアクアリーオでマッサージをするとより効果的です。

③最後はじゅうぶんに洗い流します。洗い流した後の洗顔は不要です。

Step 2 お肌の水分補給

アクアリーオを手のひら、またはコットンにたっぷり含ませて、3〜5分間、お顔、首筋、耳のうしろに浸透させます。

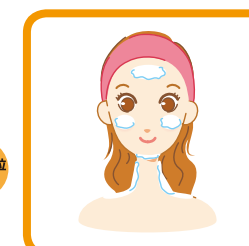
アクアリーオを度々、手のひらまたはコットンに取り、繰り返し付けます。



※アクアリーオは別の容器に移し替えて使いましょう。

Step 3 クリームを塗布

かぼくミルキーローション、またはかぼくモイスタークリームを手に取りお顔と首筋から肩にかけて塗布します。

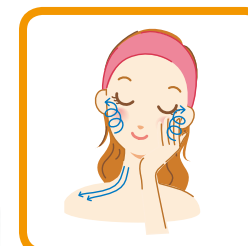


※ビーワンオールインローションまたはビーワンオールを同量ずつ手に取り、混ぜ合わせて使用するとよいです。
※各Stepで使用するアイテムは7ページの「スキンケアアイテム」をご参考にしてください。
※お肌のコンディションに合わせてお好きなアイテムを選んでお使いください。
※Step3、4を繰り返すとよいです。

Step 4 アクアリーオを浸透させる (マッサージ)

クリームをお顔全体に伸ばしたら、手のひらにアクアリーオを取り、お顔から首、肩のラインまでのばします。

手のひらが乾かないようにアクアリーオを何度も手のひらに補給します。



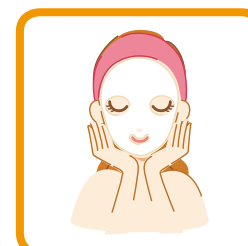
Step 5 美容液を塗布

オードゥリーベ2〜3プッシュをお顔全体にやさしく塗布します。



Step 6 アクアリーオを浸透させる (保水パック)

再び、アクアリーオをコットンにたっぷり含ませて、パッティング(お顔、首筋、耳の後ろに3〜5分間)、もしくはコットンパック(5分間放置)します。



Step 7 クリームで仕上げ

かぼくモイストジェル クリームEX、またはかぼくミルキーローション、またはかぼくモイスタークリームを手に取り、お顔と首筋から肩にかけて塗布します。



お顔全体を手のひらでやさしく包み込み、クリームがお肌になじんだら手のひらで軽く引き上げ、リフトアップを行います。

スキンケア プロセス サロンケア

ナチュラリーズシリーズ

「弾力感」「肌密度」「透明感」UPで
美しく滑らかな肌へ導くスキンケアシリーズ

Step 1 クレンジングケア

ナチュラリーズ モイストクレンジングを2〜3プッシュ手のひらに取り、顔全体にゆっくりとなじませ指の腹でくると汚れを浮かした後、ぬるま湯で優しく丁寧にすすぎます。

清潔なタオルに水分を吸わせるように優しくふき取ります。



Step 2 パッティング&保水パック

アクアーリオを含ませたコットンで、3分間を目安に顔全体をパッティングします。次に、ナチュラリーズ スキンコンディショニングエッセンス5〜6プッシュを塗布した後、アクアーリオを含ませたコットンでパックし5分間放置します。

コットンが乾かないよう注意し、ラップ、ホットタオル等は必要に応じて使用します。



Step 3 エッセンスケア

ナチュラリーズ スキンコンディショニングエッセンス3〜5プッシュを目安に塗布します。

年齢サインが気になる目元や口元、シミが出来やすい頬など、気になる所はさらに1プッシュ重ね付けします。



Step 4 モイスターマッサージケア

ナチュラリーズ モイスタークリームアゲル2〜3g（マスカット大）を使用しフェイシャル & デコルテマッサージを行います。

肌を刺激しないように、アクアーリオを補いながら優しくマッサージします。



Step 5 トリートメントケア

ナチュラリーズ スキントリートメント2g（さくらんぼ大）をお顔全体に塗布します。目尻など乾燥が気になるところにはさらに重ね付けします。

仕上げに、こめかみや耳の後ろ、頭頂部などをプッシュして終了します。



Step 6 スペシャルケア

ナチュラリーズ モイスト ケア アイ クリーム0.7g（小豆大）を目の周り数箇所点置きします。上まぶたは目頭から目尻に指を滑らせるように、下まぶたは目尻から目頭に軽く叩き込むようにしっかり保湿します。

ほうれい線や乾燥しやすい口元にもご使用いただけます。



tep 6 メイク下地&UVケア

ナチュラリーズ デイリースキンプロテクター0.7g（小豆粒大）を目安に使用します。お顔全体に塗布した後、おでこや頬骨の部分など日焼けしやすいところに重ね付けします。

紫外線の強い屋外等では、首筋や手の甲などにも使用します。



●ハンド&ボディケア

ナチュラリーズ テテクリームを2g（さくらんぼ大）手に取り優しく円を描くように指先からひじまでの手肌になじませマッサージを行います。



ボディケア プロセス サロンケア

Step 1 ボディを湿らせる

アクアーリオを塗布します。

お肌に水分を与え潤します。

Step 2 クリームを塗布

かぼくモイスチャークリームとビーワンオール(またはビーワンオールインローション)を1:1くらいに混ぜたものを伸ばします。

お肌を柔らかく耕します。

Step 3 手のひらに水分をたっぷり乗せてクリームとなじませる

アクアーリオを塗布します。
Step2、3を繰り返します。

◎アクアーリオは、お好みでビーワンオールインローションに置きかえたり、アクアーリオとビーワンオールインローションを1:1〜5:1くらいで混ぜてお使いいただくのもおすすめです。

◎サロン様独自の手法がある場合は、この手順の後に、サロン様の手順に従いおこなってください。

◎アクアーリオ、ビーワンオールインローション、珊瑚製品などでパックすると、より結果が高まります。

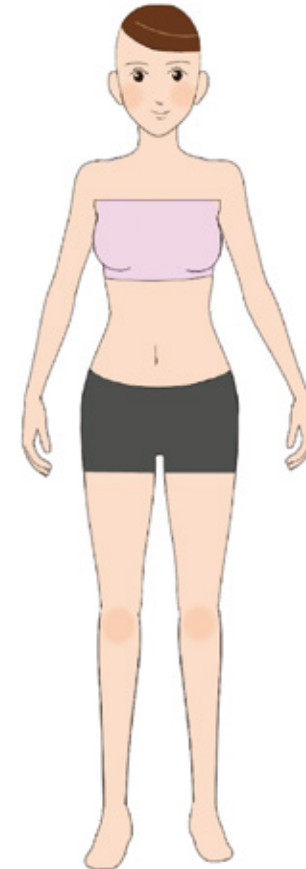
◎この工程の前に頭皮エステや頭皮洗浄（ビーワンヘッドスパ）を行うと、さらに効果的です。

平均使用量（全身）

※肌質やお悩み、体格、体表面積により変わります。



施術時の服装例



ビーワンアクティブの使い方

ビーワンアクティブ

ビーワンの原水とトリニティーゼットをベースに5種類のアミノ酸を配合したボディウォーター。サロン施術でのアフターマッサージ、張りを感じるふくらはぎ、首・肩・腰のマッサージウォーターとしてなど、様々なシーンでご活用いただけます。

スポーツシーンやさまざまな作業の前後に体組織の疲労回復とパフォーマンスアップに気になる部位へ浸透させてお使いください。

3つの使い方をご紹介します。

その1 手のひらで塗布

洗うように手のひらにたっぷりとり気になる部位へ繰り返し水分補給します。

その2 コットンで塗布

ローションをたっぷり浸透させた大判コットンで撫でるように水分補給します。
ローションを補給し、何度も繰り返してください。

その3 ローションパック

ローションをたっぷり浸透させた大判コットンでパックします。

ローションをお使いいただく前にビーワンオールインローションまたはアクアーリオとかぼくモイスチャークリームを使い、ボディケアの手順で水分補給を行った後、その1〜3を行うと、さらにローションの力を引き出します。

■ 使用アイテム

アクアーリオ



ミネラルバランスに優れ、お肌に抜群の浸透性を誇るビーワンシリーズの原水（天然水）。お肌への水分補給には欠かせることのできない必須アイテムです。

かぼくモイスチャークリーム



べたつかず、伸びの良い、オーガニック素材「ツルギミエキス」配合の保湿クリーム。保湿力が高く、お肌を柔軟にし外的刺激からお肌を優しく守ります。

ビーワンオール



ビーワンの原水をベースにトリニティーゼットを配合した化粧水。クレンジング、洗顔フォームやスキンケアアイテムに添加すると、使用感がさらに良くなります。

ビーワン オールインローション



ビーワンの原水をベースにトリニティーゼットを配合し、若干の粘性を持たせた全身用化粧水。スカルブケアとしてはもちろん、ボディケアとして、全身のマッサージにもお使いいただけます。